

Bildpostkarten Deutsches Reich, 1941

Wertstempel Hitler 6 Pfg-braun, Hdb.-Nr. 42

5. Auflage, 27 Karten, 8 Bilder, Bildnummer (Druckvermerk)

42-0501

(42-5-1-B1)

Lernt Deutschland kennen!



Herzbad Kudowa (Schlesien)
mit der einzigartigen, stark arsen-eisenhaltigen Eugenquelle.
Heilbad bei Herz-, Blut-, Nerven-, Nieren-, Rheuma-, Frauen-
leiden. Spezialbad bei Störungen der inneren Drüsen, Basedow.

Absender:

Wohnort, auch Zustell- oder Leitpostamt

Straße, Haus-Nr., Gebäudeteil, Stockwerk od. Postschließfach-Nr.

Postkarte



Straße, Haus-Nr., Gebäudeteil, Stockwerk oder Postschließfach-Nr.

42-5-1-B 1

42-0502

(42-5-1-B2)

Lernt Deutschland kennen!



Herzbad Kudowa (Schlesien)
mit der einzigartigen, stark arsen-eisenhaltigen Eugenquelle.
Heilbad bei Herz-, Blut-, Nerven-, Nieren-, Rheuma-, Frauen-
leiden. Spezialbad bei Störungen der inneren Drüsen, Basedow.

Absender:

Wohnort, auch Zustell- oder Leitpostamt

Straße, Haus-Nr., Gebäudeteil, Stockwerk od. Postschließfach-Nr.

Postkarte



Straße, Haus-Nr., Gebäudeteil, Stockwerk oder Postschließfach-Nr.

42-5-1-B 2

Bildpostkarten Deutsches Reich, 1941

Wertstempel Hitler 6 Pfg-braun,
5. Auflage, 27 Karten, 8 Bilder,

Hdb.-Nr. 42

Bildnummer (Druckvermerk)

42-0503

(42-5-1-B3)

Lernt Deutschland kennen!



Herzbad Kudowa (Schlesien)
mit der einzigartigen, stark arsen-eisenhaltigen Eugenquelle.
Heilbad bei Herz-, Blut-, Nerven-, Nieren-, Rheuma-, Frauen-
leiden. Spezialbad bei Störungen der inneren Drüsen, Basedow.

Absender:

Wohnort, auch Zustell- oder Leitpostamt

Straße, Haus-Nr., Gebäudeteil, Stockwerk od. Postschließfach-Nr.

Postkarte



Straße, Haus-Nr., Gebäudeteil, Stockwerk oder Postschließfach-Nr.

42-5-1-B 3

42-0504

(42-5-1-B4)

Lernt Deutschland kennen!



Herzbad Kudowa (Schlesien)
mit der einzigartigen, stark arsen-eisenhaltigen Eugenquelle.
Heilbad bei Herz-, Blut-, Nerven-, Nieren-, Rheuma-, Frauen-
leiden. Spezialbad bei Störungen der inneren Drüsen, Basedow.

Absender:

Wohnort, auch Zustell- oder Leitpostamt

Straße, Haus-Nr., Gebäudeteil, Stockwerk od. Postschließfach-Nr.

Postkarte



Straße, Haus-Nr., Gebäudeteil, Stockwerk oder Postschließfach-Nr.

42-5-1-B 4

Bildpostkarten Deutsches Reich, 1941

Wertstempel Hitler 6 Pfg-braun,
5. Auflage, 27 Karten, 8 Bilder,

Hdb.-Nr. 42

Bildnummer (Druckvermerk)

42-0505

(42-5-1-B5)

Lernt Deutschland kennen!



Herzbad Kudowa (Schlesien)
mit der einzigartigen, stark arsen-eisenhaltigen Eugenquelle.
Heilbad bei Herz-, Blut-, Nerven-, Nieren-, Rheuma-, Frauen-
leiden. Spezialbad bei Störungen der inneren Drüsen, Basedow.

Absender:

Wohnort, auch Zustell- oder Leitpostamt

Straße, Haus-Nr., Gebäudeteil, Stockwerk od. Postschließfach-Nr.

Postkarte



Straße, Haus-Nr., Gebäudeteil, Stockwerk oder Postschließfach-Nr.

42-5-1-B 5

42-0506

(42-5-1-B6)

Lernt Deutschland kennen!



Herzbad Kudowa (Schlesien)
mit der einzigartigen, stark arsen-eisenhaltigen Eugenquelle.
Heilbad bei Herz-, Blut-, Nerven-, Nieren-, Rheuma-, Frauen-
leiden. Spezialbad bei Störungen der inneren Drüsen, Basedow.

Absender:

Wohnort, auch Zustell- oder Leitpostamt

Straße, Haus-Nr., Gebäudeteil, Stockwerk od. Postschließfach-Nr.

Postkarte



Straße, Haus-Nr., Gebäudeteil, Stockwerk oder Postschließfach-Nr.

42-5-1-B 6

Bildpostkarten Deutsches Reich, 1941

Wertstempel Hitler 6 Pfg-braun,
5. Auflage, 27 Karten, 8 Bilder,

Hdb.-Nr. 42

Bildnummer (Druckvermerk)

42-0507

(42-5-1-B7)

Lernt Deutschland kennen!



Hanau a. M.,
Stadt der Gold- und Silberschmiede

Absender:

Wohnort, auch Zustell- oder Leitpostamt

Straße, Haus-Nr., Gebäudeteil, Stockwerk od. Postschließfach-Nr.

Postkarte



Straße, Haus-Nr., Gebäudeteil, Stockwerk oder Postschließfach-Nr.

42-5-1-B 7

42-0508

(42-5-1-B8)

Lernt Deutschland kennen!



Hanau a. M.,
Stadt der Gold- und Silberschmiede

Absender:

Wohnort, auch Zustell- oder Leitpostamt

Straße, Haus-Nr., Gebäudeteil, Stockwerk od. Postschließfach-Nr.

Postkarte



Straße, Haus-Nr., Gebäudeteil, Stockwerk oder Postschließfach-Nr.

42-5-1-B 8

Bildpostkarten Deutsches Reich, 1941

Wertstempel Hitler 6 Pfg-braun,
5. Auflage, 27 Karten, 8 Bilder,

Hdb.-Nr. 42

Bildnummer (Druckvermerk)

42-0509

(42-5-1-B9)

Lernt Deutschland kennen!



Hanau a. M.,
Stadt der Gold- und Silberschmiede

Absender:

Wohnort, auch Zustell- oder Leitpostamt

Straße, Haus-Nr., Gebäudeteil, Stockwerk od. Postschließfach-Nr.

Postkarte



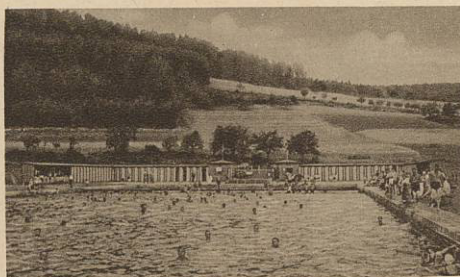
Straße, Haus-Nr., Gebäudeteil, Stockwerk oder Postschließfach-Nr.

42-5-1-B 9

42-0510

(42-5-1-B10)

Lernt Deutschland kennen!



Bad Soden bei Salmünster
Freiluft-Sole-Schwimmbad.
Sol- und Sprudelbäder gegen Herz- und Kreislaufstörungen

Absender:

Wohnort, auch Zustell- oder Leitpostamt

Straße, Haus-Nr., Gebäudeteil, Stockwerk od. Postschließfach-Nr.

Postkarte



Straße, Haus-Nr., Gebäudeteil, Stockwerk oder Postschließfach-Nr.

42-5-1-B 10

Bildpostkarten Deutsches Reich, 1941

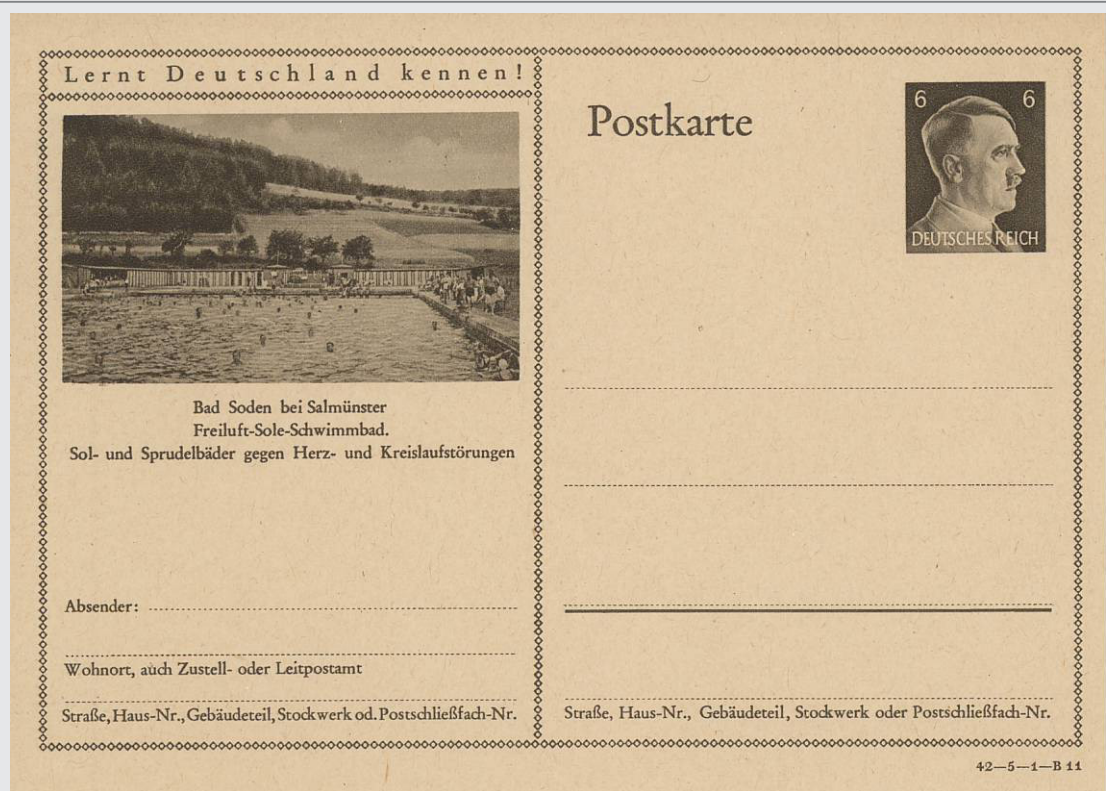
Wertstempel Hitler 6 Pfg-braun,
5. Auflage, 27 Karten, 8 Bilder,

Hdb.-Nr. 42

Bildnummer (Druckvermerk)

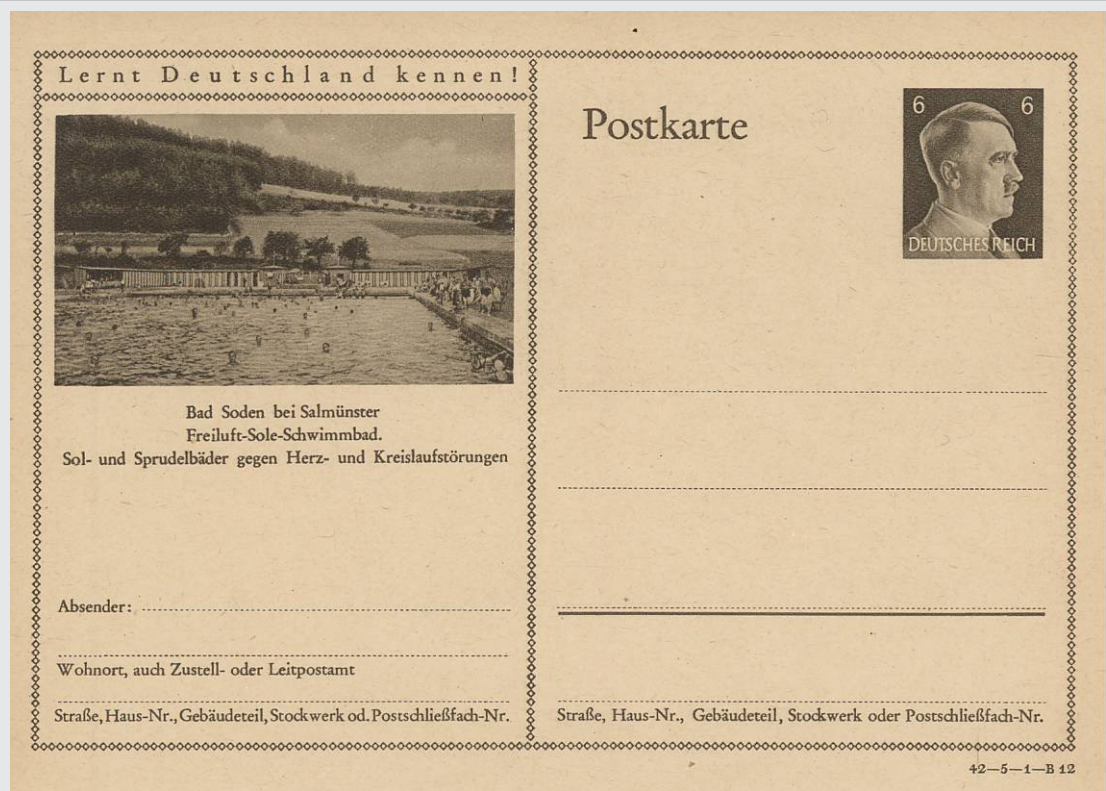
42-0511

(42-5-1-B11)



42-0512

(42-5-1-B12)



Bildpostkarten Deutsches Reich, 1941

Wertstempel Hitler 6 Pfg-braun,
5. Auflage, 27 Karten, 8 Bilder,

Hdb.-Nr. 42

Bildnummer (Druckvermerk)

42-0513

(42-5-1-B13)

Lernt Deutschland kennen!



Neuwied,
die schöne Rheinstadt im schönen Rhein-Wied-Kreis
Freigegeben durch RLM. — Photo W. Rusch, Neuwied. — E 41321

Absender:

Wohnort, auch Zustell- oder Leitpostamt

Straße, Haus-Nr., Gebäudeteil, Stockwerk od. Postschließfach-Nr.

Postkarte



Straße, Haus-Nr., Gebäudeteil, Stockwerk oder Postschließfach-Nr.

42-5-1-B 13

42-0514

(42-5-1-B14)

Lernt Deutschland kennen!



Neuwied,
die schöne Rheinstadt im schönen Rhein-Wied-Kreis
Freigegeben durch RLM. — Photo W. Rusch, Neuwied. — E 41321

Absender:

Wohnort, auch Zustell- oder Leitpostamt

Straße, Haus-Nr., Gebäudeteil, Stockwerk od. Postschließfach-Nr.

Postkarte



Straße, Haus-Nr., Gebäudeteil, Stockwerk oder Postschließfach-Nr.

42-5-1-B 14

Bildpostkarten Deutsches Reich, 1941

Wertstempel Hitler 6 Pfg-braun, Hdb.-Nr. 42

5. Auflage, 27 Karten, 8 Bilder, Bildnummer (Druckvermerk)

42-0515

(42-5-1-B15)

Lernt Deutschland kennen!



Neuwied,
die schöne Rheinstadt im schönen Rhein-Wied-Kreis
Freigegeben durch RLM. — Photo W. Rusch, Neuwied. — E 41321

Absender:

Wohnort, auch Zustell- oder Leitpostamt

Straße, Haus-Nr., Gebäudeteil, Stockwerk od. Postschließfach-Nr.

Postkarte



Straße, Haus-Nr., Gebäudeteil, Stockwerk oder Postschließfach-Nr.

42-5-1-B 15

42-0516

(42-5-1-B16)

Lernt Deutschland kennen!



Furth im Wald (Bayerische Ostmark),
herrlich gelegene Stadt im Böhmerwald im Kranz grüner Berge
(über 1000 m), Naturbühne, historisches Drachenstichfest,
Waldbad, Verkehrsmittelpunkt

Freigegeben durch RLM. — Photo Wagner, Furth i. W. — E 54487

Absender:

Wohnort, auch Zustell- oder Leitpostamt

Straße, Haus-Nr., Gebäudeteil, Stockwerk od. Postschließfach-Nr.

Postkarte



Straße, Haus-Nr., Gebäudeteil, Stockwerk oder Postschließfach-Nr.

42-5-1-B 16

Bildpostkarten Deutsches Reich, 1941

Wertstempel Hitler 6 Pfg-braun,
5. Auflage, 27 Karten, 8 Bilder,

Hdb.-Nr. 42

Bildnummer (Druckvermerk)

42-0517

(42-5-1-B17)

Lernt Deutschland kennen!



Furth im Wald (Bayerische Ostmark),
herrlich gelegene Stadt im Böhmerwald im Kranz grüner Berge
(über 1000 m), Naturbühne, historisches Drachenstichfest,
Waldbad, Verkehrsmittelpunkt

Freigegeben durch RLM. — Photo Wagner, Furth i. W. — E 34487

Absender:

Wohnort, auch Zustell- oder Leitpostamt

Straße, Haus-Nr., Gebäudeteil, Stockwerk od. Postschließfach-Nr.

Postkarte



Straße, Haus-Nr., Gebäudeteil, Stockwerk oder Postschließfach-Nr.

42-5-1-B 17

42-0518

(42-5-1-B18)

Lernt Deutschland kennen!



Furth im Wald (Bayerische Ostmark),
herrlich gelegene Stadt im Böhmerwald im Kranz grüner Berge
(über 1000 m), Naturbühne, historisches Drachenstichfest,
Waldbad, Verkehrsmittelpunkt

Freigegeben durch RLM. — Photo Wagner, Furth i. W. — E 34487

Absender:

Wohnort, auch Zustell- oder Leitpostamt

Straße, Haus-Nr., Gebäudeteil, Stockwerk od. Postschließfach-Nr.

Postkarte



Straße, Haus-Nr., Gebäudeteil, Stockwerk oder Postschließfach-Nr.

42-5-1-B 18

Bildpostkarten Deutsches Reich, 1941

Wertstempel Hitler 6 Pfg-braun,
5. Auflage, 27 Karten, 8 Bilder,

Hdb.-Nr. 42

Bildnummer (Druckvermerk)

42-0519

(42-5-1-B19)

Lernt Deutschland kennen!



Besucht die alte fränkische,
ehemals freie Reichsstadt Weissenburg i. B.
(Opernfestspiele im Bergwaldtheater, Freilichtbühne)
Photo Stadtbauamt Weissenburg i. B.

Absender:

Wohnort, auch Zustell- oder Leitpostamt

Straße, Haus-Nr., Gebäudeteil, Stockwerk od. Postschließfach-Nr.

Postkarte



Straße, Haus-Nr., Gebäudeteil, Stockwerk oder Postschließfach-Nr.

42-5-1-B 19

42-0520

(42-5-1-B20)

Lernt Deutschland kennen!



Besucht die alte fränkische,
ehemals freie Reichsstadt Weissenburg i. B.
(Opernfestspiele im Bergwaldtheater, Freilichtbühne)
Photo Stadtbauamt Weissenburg i. B.

Absender:

Wohnort, auch Zustell- oder Leitpostamt

Straße, Haus-Nr., Gebäudeteil, Stockwerk od. Postschließfach-Nr.

Postkarte



Straße, Haus-Nr., Gebäudeteil, Stockwerk oder Postschließfach-Nr.

42-5-1-B 20

Bildpostkarten Deutsches Reich, 1941

Wertstempel Hitler 6 Pfg-braun,
5. Auflage, 27 Karten, 8 Bilder,

Hdb.-Nr. 42

Bildnummer (Druckvermerk)

42-0521

(42-5-1-B21)

Lernt Deutschland kennen!



Besucht die alte fränkische,
ehemals freie Reichsstadt Weissenburg i. B.
(Opernfestspiele im Bergwaldtheater, Freilichtbühne)
Photo Stadthauptamt Weissenburg i. B.

Absender:

Wohnort, auch Zustell- oder Leitpostamt

Straße, Haus-Nr., Gebäudeteil, Stockwerk od. Postschließfach-Nr.

Postkarte



Straße, Haus-Nr., Gebäudeteil, Stockwerk oder Postschließfach-Nr.

42-5-1-B 21

42-0522

(42-5-1-B22)

Lernt Deutschland kennen!



Neustadt (Reichsgau Danzig-Westpreußen).
Herrliche Laub- und Nadelwälder
Freigegeben durch RLM. — Photo W. Engler, Neustadt, Wpr. —
E 52615

Absender:

Wohnort, auch Zustell- oder Leitpostamt

Straße, Haus-Nr., Gebäudeteil, Stockwerk od. Postschließfach-Nr.

Postkarte



Straße, Haus-Nr., Gebäudeteil, Stockwerk oder Postschließfach-Nr.

42-5-1-B 22

Bildpostkarten Deutsches Reich, 1941

Wertstempel Hitler 6 Pfg-braun, Hdb.-Nr. 42

5. Auflage, 27 Karten, 8 Bilder, Bildnummer (Druckvermerk)

42-0523

(42-5-1-B23)

Lernt Deutschland kennen!



Neustadt (Reichsgau Danzig-Westpreußen).
Herrliche Laub- und Nadelwälder

Freigegeben durch RLM. — Photo W. Engler, Neustadt, Wpr. —
E 32615

Absender:

Wohnort, auch Zustell- oder Leitpostamt

Straße, Haus-Nr., Gebäudeteil, Stockwerk od. Postschließfach-Nr.

Postkarte



Straße, Haus-Nr., Gebäudeteil, Stockwerk oder Postschließfach-Nr.

42-5-1-B 23

42-0524

(42-5-1-B24)

Lernt Deutschland kennen!



Neustadt (Reichsgau Danzig-Westpreußen).
Herrliche Laub- und Nadelwälder

Freigegeben durch RLM. — Photo W. Engler, Neustadt, Wpr. —
E 32615

Absender:

Wohnort, auch Zustell- oder Leitpostamt

Straße, Haus-Nr., Gebäudeteil, Stockwerk od. Postschließfach-Nr.

Postkarte



Straße, Haus-Nr., Gebäudeteil, Stockwerk oder Postschließfach-Nr.

42-5-1-B 24

Bildpostkarten Deutsches Reich, 1941

Wertstempel Hitler 6 Pfg-braun,
5. Auflage, 27 Karten, 8 Bilder,

Hdb.-Nr. 42

Bildnummer (Druckvermerk)

42-0525

(42-5-1-B25)

Lernt Deutschland kennen!



Glogau,
die alte Festungs- und Gartenstadt an der Oder

Photo A. Schmidt

Absender:

Wohnort, auch Zustell- oder Leitpostamt

Straße, Haus-Nr., Gebäudeteil, Stockwerk od. Postschließfach-Nr.

Postkarte



Straße, Haus-Nr., Gebäudeteil, Stockwerk oder Postschließfach-Nr.

42-5-1-B 25

42-0526

(42-5-1-B26)

Lernt Deutschland kennen!



Glogau,
die alte Festungs- und Gartenstadt an der Oder

Photo A. Schmidt

Absender:

Wohnort, auch Zustell- oder Leitpostamt

Straße, Haus-Nr., Gebäudeteil, Stockwerk od. Postschließfach-Nr.

Postkarte



Straße, Haus-Nr., Gebäudeteil, Stockwerk oder Postschließfach-Nr.

42-5-1-B 26

Bildpostkarten Deutsches Reich, 1941

Wertstempel Hitler 6 Pfg-braun, Hdb.-Nr. 42

5. Auflage, 27 Karten, 8 Bilder, Bildnummer (Druckvermerk)

42-0527

(42-5-1-B27)

Lernt Deutschland kennen!



Glogau,
die alte Festungs- und Gartenstadt an der Oder
Photo A. Schmidt

Absender:

Wohnort, auch Zustell- oder Leitpostamt

Straße, Haus-Nr., Gebäudeteil, Stockwerk od. Postschließfach-Nr.

Postkarte



.....

.....

.....

Straße, Haus-Nr., Gebäudeteil, Stockwerk oder Postschließfach-Nr.

42-5-1-B 27